

sigmetrix.com  
sigmetrix.com

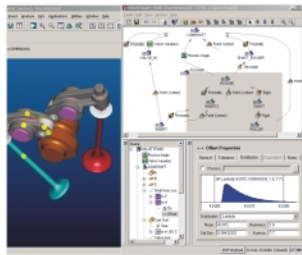
## 特色

無縫連結 CAD 系統



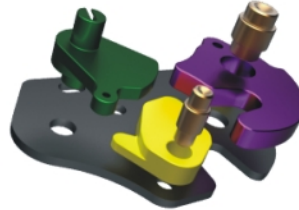
Creo Elements/Pro  
(Pro/ENGINEER)  
CATIA、Solidworks

簡單易學



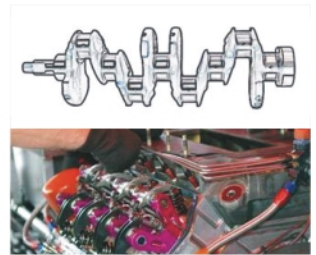
設定容易，可快速取得公差分析結果

利用真實3D組裝，  
進行公差累計分析



可連結公差分析資料庫，  
提升設計與製造能力

設計製造完美結合



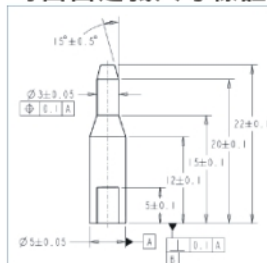
藉由公差分析，了解 CPK 值，  
達成設計與製造結合

## 功能

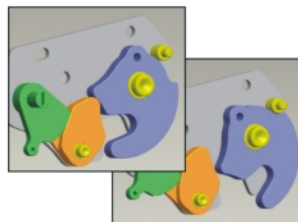
可驅動CAD軟體進行動態模擬  
協助了解問題點



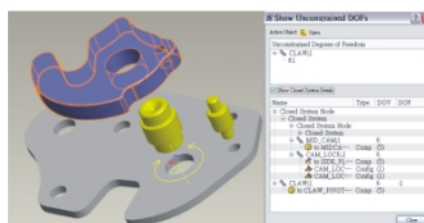
可自由定義尺寸標註



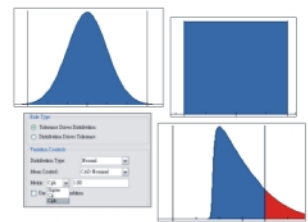
可同時分析多項目標  
及不同組裝狀態



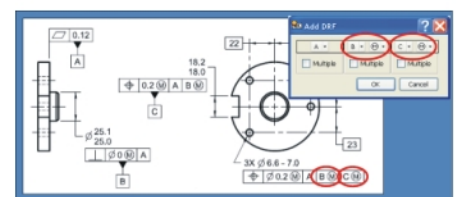
視覺化結果協助設定



可自訂製程能力進行分析  
或回代真實數據進行驗證

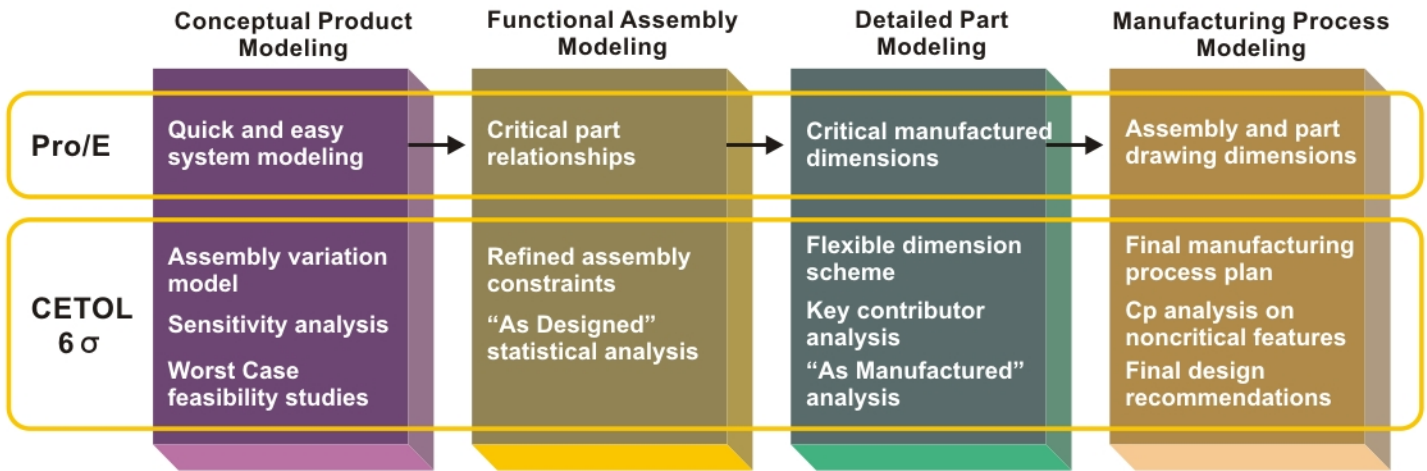


可設定進階幾何公差



本型錄所有商標均屬其所屬公司擁有，嚴禁轉載使用

流程



適用軟體及版本

CAD	Supported CAD System	Supported Operating System
SolidWorks	SolidWorks 2009 SP5.1 or later format	Windows XP SP3 (32-bit) / SP2 (64-bit)
	SolidWorks 2010 SP4.0 or later format	Windows XP SP3 (32-bit) / SP2 (64-bit) Windows 7 (32-bit) / (64-bit)
	SolidWorks 2010 SP0.0 or later format	Windows XP SP3 (32-bit) / SP2 (64-bit) Windows 7 (32-bit) / (64-bit)
Creo Elements/Pro (formerly Pro/ENGINEER)	Wildfire 3.0, M110 or later format	Windows XP SP3 (32-bit)
	Wildfire 4.0, M150 or later format Wildfire 5.0, M040 or later format	Windows XP SP3 (32-bit) / SP2 (64-bit) Windows 7 (32-bit) / (64-bit)
CATIA V5	CATIA V5 R18 SP5 or later format CATIA V5 R19 SP4 or later format	Windows XP SP3 (32-bit) / SP2 (64-bit)
	CATIA V5 R20 SP2 or later format	Windows XP SP3 (32-bit) / SP2 (64-bit) Windows 7 (64-bit)

步驟

- 1 定義量測點(公差分析目標)
- 2 配合真實組裝方式進行設定
- 3 設定標註尺寸及設定公差
- 4 可設定多種狀態進行分析
- 5 利用貢獻度及靈敏度分析問題點並加以修改
 

Contribution	Sensitivity
42.71 %	1.75026 mm/mm
14.97 %	1.46107 mm/mm
14.97 %	-1.44763 mm/mm
12.43 %	-1.42784 mm/mm
7.20 %	-1.41340 mm/mm
4.90 %	1.33139 mm/mm
0.71 %	0.98953 mm/mm
0.71 %	-0.875129 mm/mm
0.54 %	0.875129 mm/mm
0.54 %	-0.845317 mm/mm
- 6 得到正確及可靠的結果

本型錄所有商標均屬其所屬公司擁有，嚴禁轉載使用